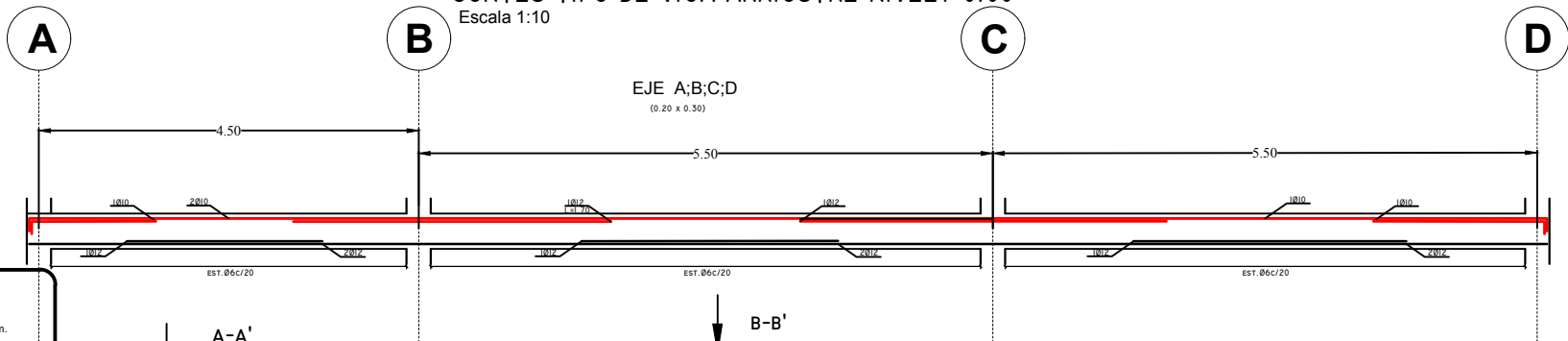


# CORTES TIPO DE VIGA ARRIOSTRE NIVEL+ 0.00

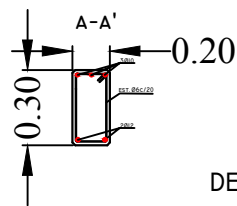
Escala 1:10



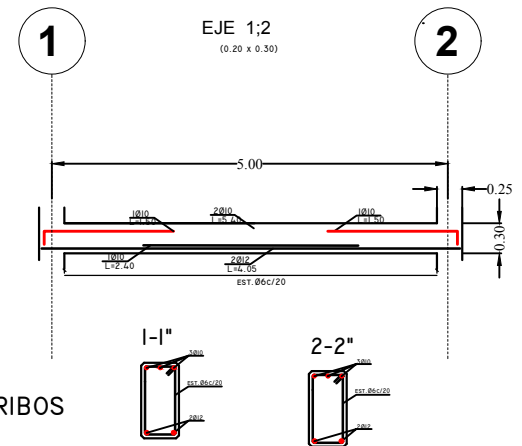
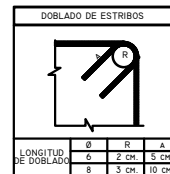
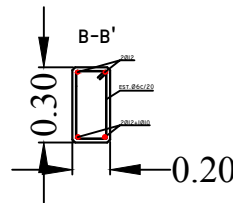
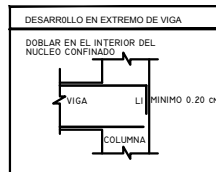
## NOTAS GENERALES -

Norma CBH-87

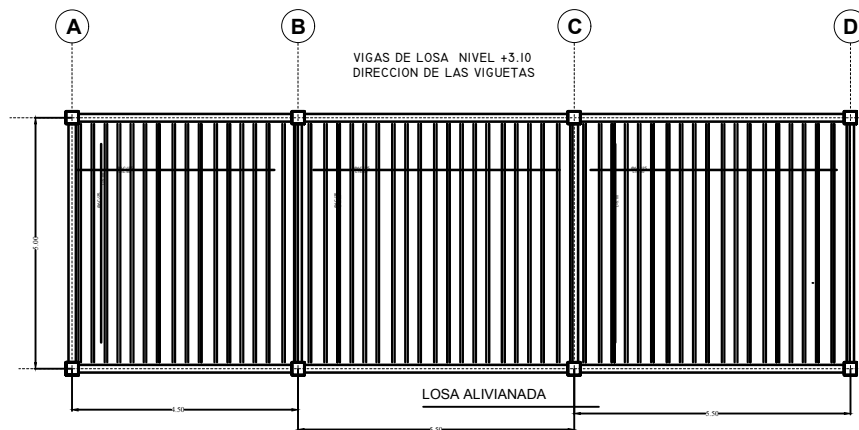
- HORMIGON:  $f_c = 210 \text{ kgf/cm}^2$   
Tamaño máximo de agregado 2.5 cm.
- ACERO:  $f_y = 4200 \text{ kgf/cm}^2$
- RECUBRIMIENTOS: Fundaciones 5.0 cm  
Columnas 2.5 cm  
Vigas 2.0 cm  
Losas 2.0 cm  
Escaleras 2.0 cm
- Longitud del gancho en vigas  $12 \phi \geq 25$
- LONGITUD DE EMPALME:  
- 40  $\phi$  en zonas de COMPRESIÓN  
- 60  $\phi$  en zonas de TRACCIÓN
- Resistencia admisible del suelo:  $q_{adm} = 1.2 \text{ kgf/cm}^2$
- Capa de hormigón pobre 5 cm
- Dirección del armado y espesor de losa en metros
- Las dimensiones deben ser verificadas en obra.
- Cualquier modificación al plano, libera de responsabilidad al Ingeniero Estructural.
- La construcción de la estructura debe necesariamente ser supervisada por un ingeniero civil registrado.



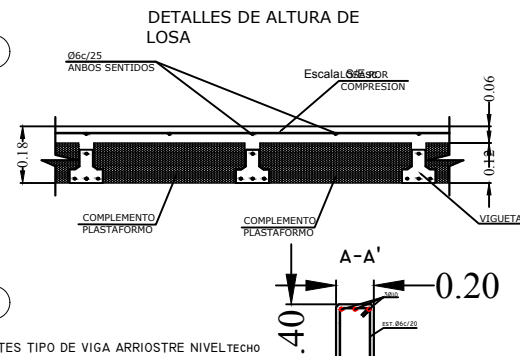
## DETALLE DE ANCLAJES



## DETALLE DE ANCLAJE VIGAS



## DETALLE DE ANCLAJE ESTRIBOS



YACIMIENTOS PETROLIFEROS FISCALES BOLIVIANOS			
GERENCIA DE COMERCIALIZACION			
DIRECCION DE OPERACIONES Y MANTENIMIENTO			
Título: MANTENIMIENTO Y ADECUACION CASETA SUBESTACION ELECTRICA PLANTA ENGARRAFADORA PUERTO VILLARUEL			
DIRECTOR DE OPERACION Y MANTENIMIENTO:		ING. PAULO ARCE S.	
ELABORADO POR	FECHA	FIRMA	
DISEÑO	ING. JUAN JOSE JIMENEZ	JULIO 2017	
DIBUJO			
Título: PLANOS ESTRUCTURALES			
Escala:		1:100	
Nº de Lámina:		01/01	